

SUPERFICIES ÚTILES Y  
CONSTRUIDAS DE LA VIVIENDA  
COMPUTANDO AL 100%  
LAS ÁREAS PISABLES.

SUPERFICIE ÚTIL CUBIERTA

VIVIENDA \_\_\_\_\_ 77.74 m2  
100% PORCHE \_\_\_\_\_ 6.24 m2  
TOTAL \_\_\_\_\_ 83.98 m2

SUPERFICIE ÚTIL DESCUBIERTA

PATIO \_\_\_\_\_ 3.06 m2  
SOLARIUM \_\_\_\_\_ 20.40 m2  
TOTAL \_\_\_\_\_ 107.44 m2

SUPERFICIE CONSTRUIDA

PLANTA BAJA \_\_\_\_\_ 55.97 m2  
100% PORCHE \_\_\_\_\_ 6.60 m2  
PLANTA PISO \_\_\_\_\_ 36.13 m2  
TOTAL \_\_\_\_\_ 98.70 m2

SUPERFICIES OFICIALES  
SEGÚN PROYECTO

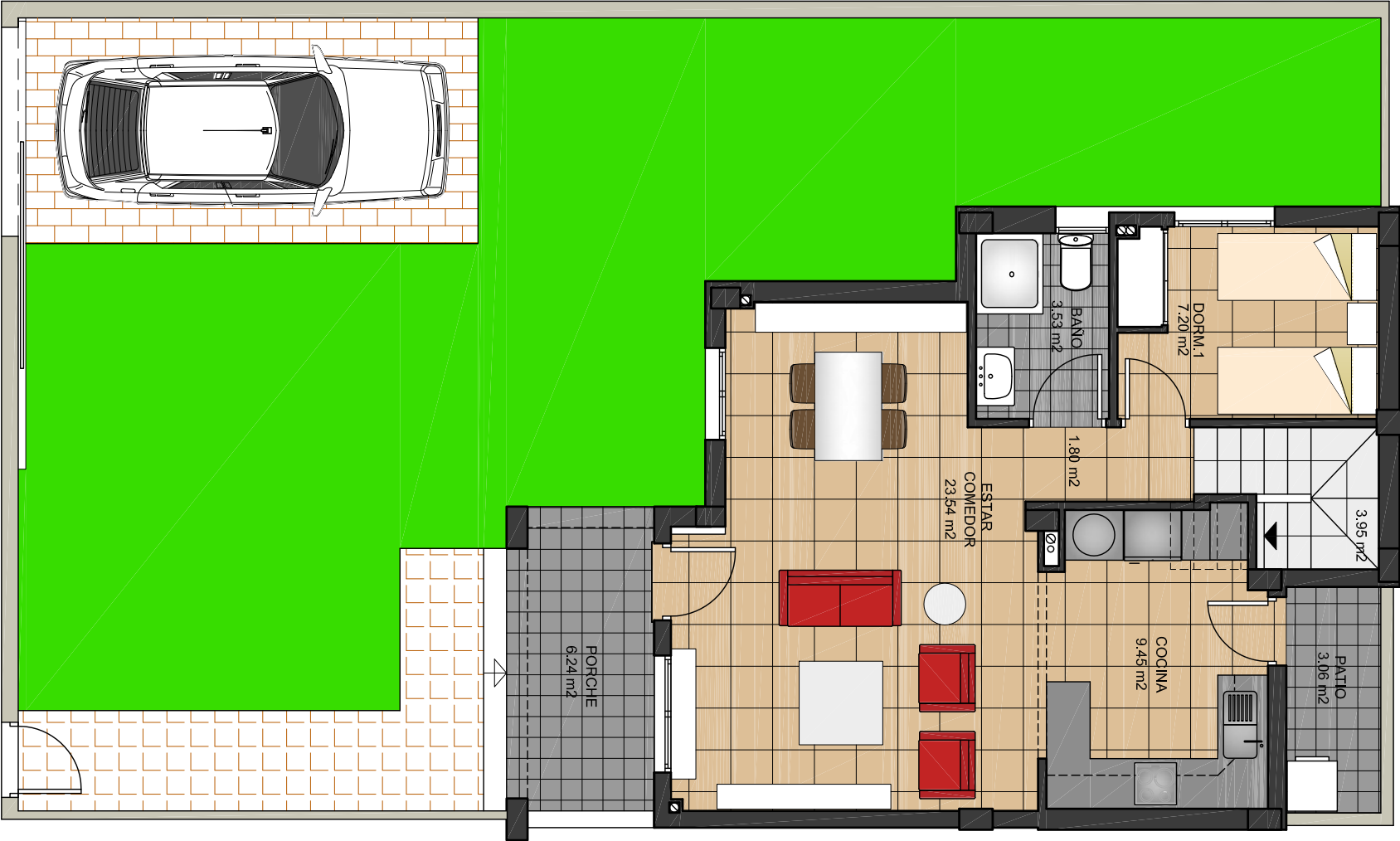
SUPERFICIE ÚTIL

VIVIENDA \_\_\_\_\_ 77.74 m2  
50% PORCHE \_\_\_\_\_ 3.12 m2  
TOTAL \_\_\_\_\_ 80.86 m2

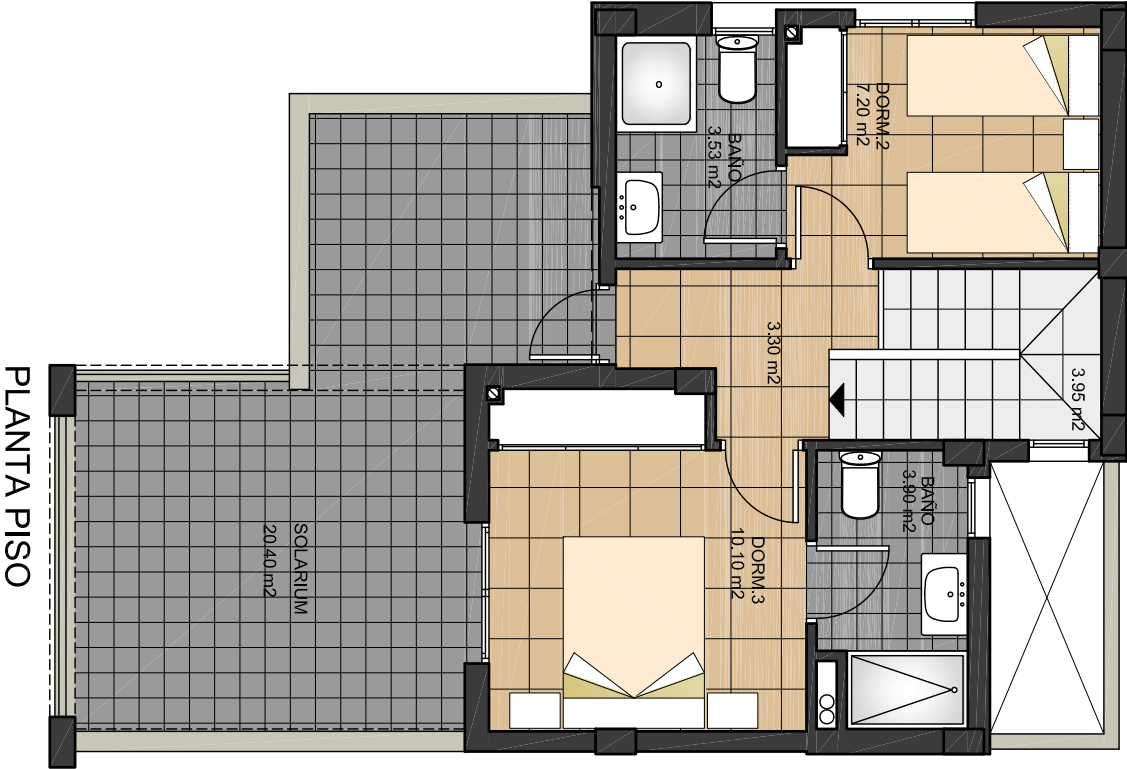
SUPERFICIE CONSTRUIDA

PLANTA BAJA \_\_\_\_\_ 55.97 m2  
50% PORCHE \_\_\_\_\_ 3.30 m2  
PLANTA PISO \_\_\_\_\_ 36.13 m2  
TOTAL \_\_\_\_\_ 95.40 m2

VIVIENDA 29



PLANTA BAJA



PLANTA PISO